

Manual de Instrucciones Campana Cuadrada



Modelo: 28-19AI-45P3503G

CONTENIDO

1.....	Aviso
2.....	Características
3.....	Instalación
4.....	Aviso de Instalación
5.....	Advertencia
6.....	Operación
7.....	Causas y Soluciones

AVISO

1. Gracias por haber seleccionado nuestra campana. Por favor lea el manual de instrucciones antes de su uso.
2. El trabajo de instalación debe ser realizada por un instalador calificado y competente.
3. El fabricante se exime de toda responsabilidad por cualquier daño o perjuicio causado como resultado de no seguir las instrucciones para la instalación que figura en el texto siguiente.

CARACTERISTICAS

1. La campana utiliza materiales de alta calidad, y se hace con un diseño aerodinámico.
2. Equipado con una gran potencia de bajo nivel de ruido del motor y la hoja centrífuga eléctrica, produce una fuerte succión, de poco ruido, el filtro no grasa palo y fácil de limpiar.
3. Con el control de baja aislado placa de circuito del voltaje, entrada 12VAC, las luces son por lo tanto más seguro.
4. Construcción especial de un túnel de viento y diseño de colector aceite, suciedad gratuita será absorbido en un segundo.

INSTALACIÓN

1. La campana deberá estar localizada a una distancia de 65-75cm de la cocina para mejor funcionamiento. Véase foto 1.
2. Taladré 3 agujeros de \varnothing 8 mm en un lugar adecuado de acuerdo con el gancho en el capó.
3. Inserte los tornillos en los agujeros. Fijar el gancho en la pared, véase foto 2.
4. Añadir al tubo de hollín a la válvula de una vía, y extenderlo a una altura perfecta como usted lo necesite. Ver Foto 3.
5. Cuelgue la campana en el gancho. Véase foto 4.



Pic 1

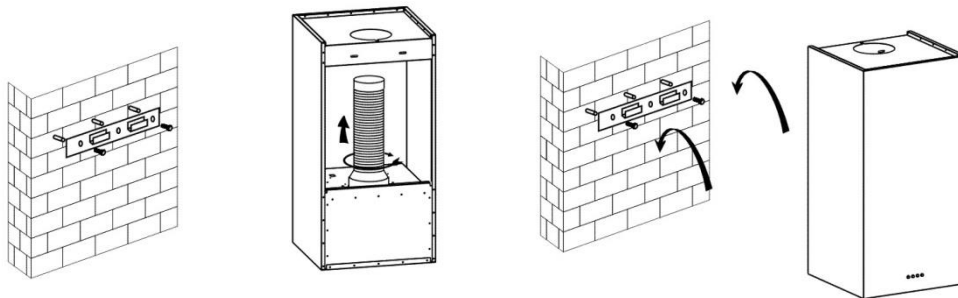


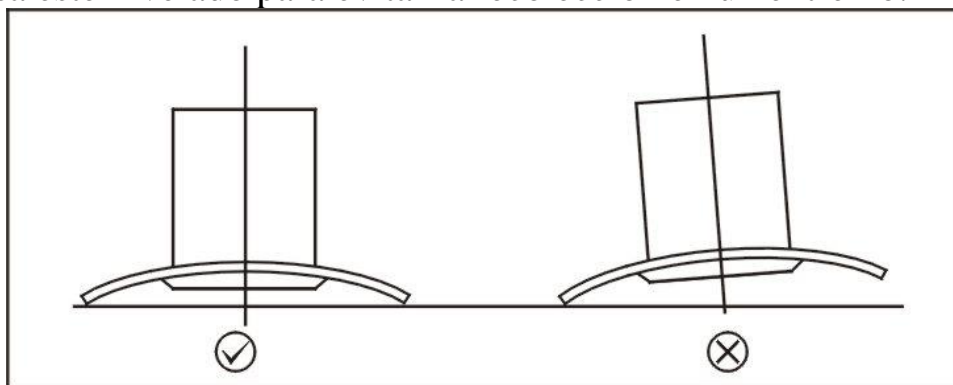
Foto 2

Foto 3

Foto 4

AVISO DE INSTALACIÓN

1. Antes de la instalación, asegúrese de que el área esté limpia para evitar la aspiración de los bits restantes de madera roto y polvo.
2. No se puede compartir el mismo tubo de ventilación de aire con otro aparato, tal como el tubo de gas ó tubo de aire caliente.
3. La flexión del tubo de ventilación debe de ser de 120°, en paralelo o por encima del punto de estrella y debe ser conectado a la pared externa.
4. Después de la instalación, asegúrese de que el extractor de grasa este nivelado para evitar la recolección en un extremo.

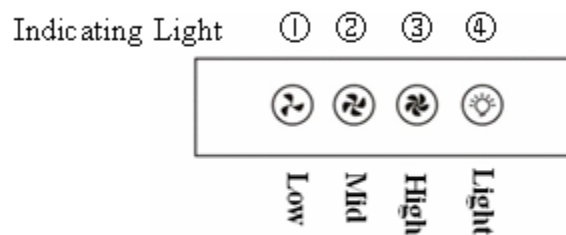


PRECAUCIONES}

- Nunca deje que los niños operen el electrodoméstico.
- La campana es solo para uso domestico, no es adecuado para la barbacoa, asado y otro fin comercial.
- Por favor pedir a la persona técnica para hacer el montaje.
- La campana y el filtro de red debe estar limpia con regularidad a fin de mantener en buen estado de funcionamiento.
- Antes de limpiar, por favor desenchufe el aparato eléctrico de la toma.
- Limpie la campana de acuerdo con el manual de instrucciones y mantener la campana del peligro de quemaduras.
- Si hay algún fallo en el aparato, por favor llame al departamento de servicio para arreglar un técnico de servicio.

OPERACIÓN

1. Encienda la alimentación; el zumbador sonará cinco veces. El sonido muestra que el aparato está alimentado.
2. Pulse el botón bajo, el indicador luminoso 1 en adelante, el zumbador sonará una vez, y el motor funciona a baja velocidad. Empuje de nuevo y el motor se detendrá.
3. Pulse el botón central, la luz que indica el 2, el zumbador sonará una vez, y el motor funciona a la mitad de velocidad. Empuje de nuevo y el motor se detendrá.
4. Presione el botón de alta, la luz que indica 3 en adelante, el zumbador sonará una vez, y el motor funciona a alta velocidad. Empuje de nuevo y el motor se detendrá.
5. Pulse el botón de la luz; la luz que indica el 4, y las dos lámparas de iluminación se encenderán. Empuje de nuevo y las luces se apagan, con cada empuje el zumbador sonará una vez.



Pic 6A

CAUSAS Y POSIBLES SOLUCIONES

Fallas	Causa	Solución
Luz encendida, pero el motor no funciona	La hoja bloqueado	Deshágase del bloqueo
	El condensador dañado	Reemplace el condensador
	El rodamiento del motor atascado dañado	Reemplace el motor
	La interna con apagado de motor o un mal olor desde el motor	Reemplace motor
Las luces no funcionan, el motor no funciona	Junto a lo anterior, compruebe lo siguiente:	
	Luz dañada	Reemplace las luces
	Si se pierde el cable de alimentación	Conecte los cables según el esquema eléctrico
Fuga de aceite	La válvula de tres vías y la entrada de ventilación de aire no están bien selladas	Acabar con la válvula unidireccional y sellar con pegamento
	Las fugas de la conexión de la sección en forma de U y la cubierta	Tome sección en forma de U y séllar con jabón o pintura
Agite del cuerpo	La hoja dañada y causa temblores	Reemplace la hoja
	El motor no está bien colgado	Bloquear el motor firmemente
	El cuerpo no está bien colgado	Se ha solucionado el cuerpo con fuerza
Succión insuficiente	La distancia entre el cuerpo y la parte superior de gas es demasiado largo	Reajuste la distancia
	El exceso de ventilación de las puertas o ventanas están abiertas	Elegir un nuevo lugar y se asemejan a la máquina
La máquina esta inclinada	La fijación del tornillo no es lo suficientemente apretado	Apriete el tornillo para colgar y hacer que sea horizontal
	El ahorcamiento del tornillo no es lo suficientemente apretado	Apriete el tornillo para colgar y hacer que sea horizontal